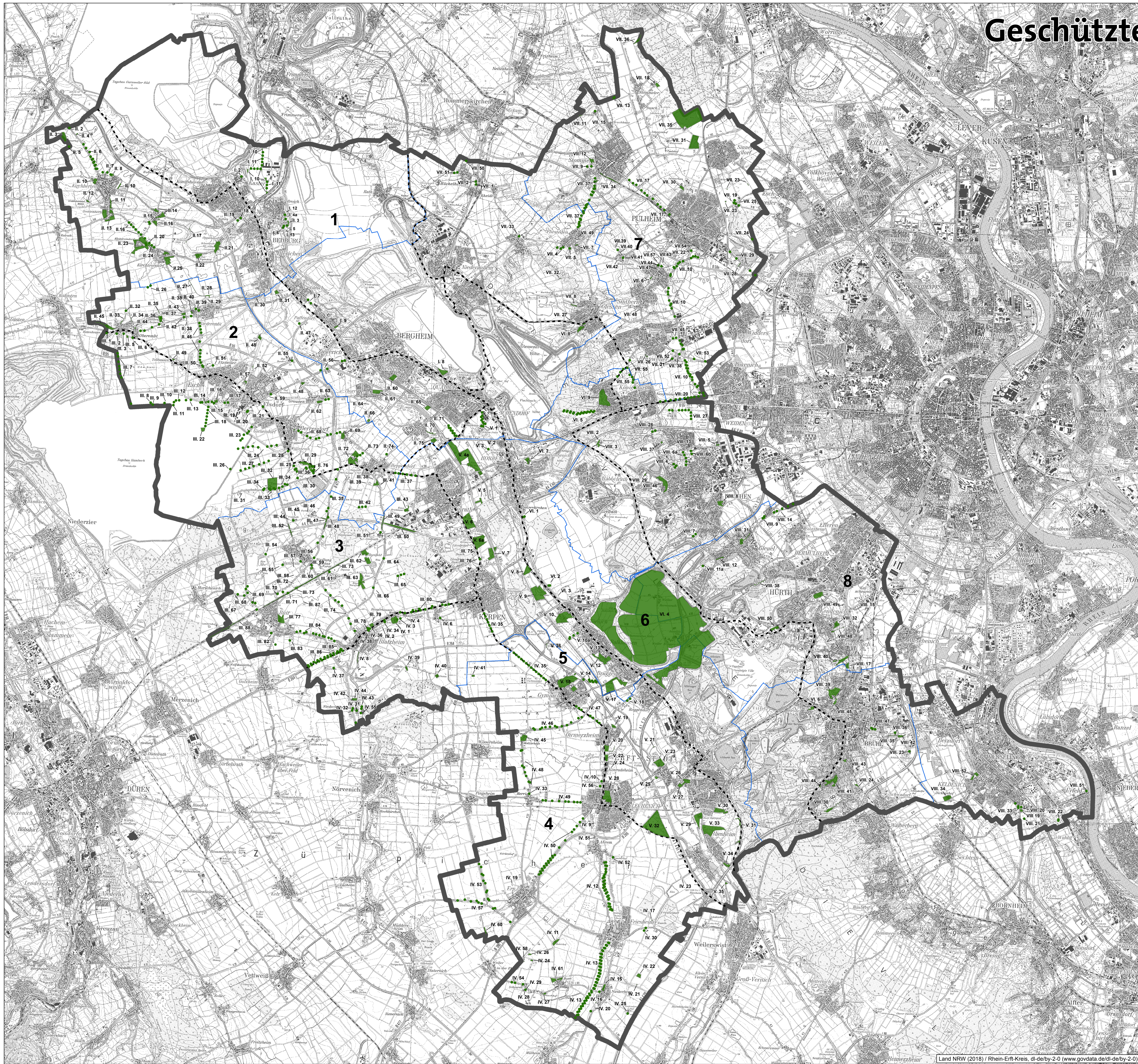


Geschützte Landschaftsbestandteile im Rhein-Erft-Kreis



- Landschaftsplan 1 - Tagebaureaktivierung Nord**
- I/2 15 Linden nördlich von Alt-Kaster
 - I/3 1 Roskastanie westlich Sportplatz Heppendorf
 - I/4 2 Obstweide westlich von Biessem
 - I/5 1 Winterlinde nördlich Heppendorfer Wald
 - I/6 1 Gehölzreife nördlich Heppendorfer Wald
 - I/7 1 Laubholzbestände, Wäldchen am Haus
 - I/8 1 Kleingrube nordwestlich Pfaffenlocher
 - I/9 1 Obstweide südlich von Pfaffenlocher
 - I/10 6 Feldgehölze nordöstlich von Kaster
 - I/11 1 Baum- und Strauchreihen nördlich von Kaster
 - I/12 Baumreihe an der Westseite in Bedburg
 - I/13 Rotbuche an der Berghemer Str. in Bedburg
- Landschaftsplan 2 - Jülicher Börde und Titzer Höhe**
- II/2 2 Winterlinden am Osterhof
 - II/3 Bäume, Sträucher, Obstweide am Hahnhof
 - II/4 Wäldchen nördlich von Kirchherten
 - II/5 Feldgehölz südlich von Hahnhof
 - II/6 Sommerlinden-Reihe nordwestl. Kirchherten
 - II/7 35 Sitzenweiden nördlich von Kirchherten
 - II/8 Bäume, Sträucher, Obstweide nördl. Kirchherten
 - II/9 Ortschaftsgrünung nordwestlich von Kirchherten
 - II/10 2 Obstbaumreihen, Grünland ost. Kirchherten
 - II/11 Ortschaftsgrünung Kirchherten / Grotenherten
 - II/12 Bäume, Sträucher, Grünland an der Grotenherten Mühle
 - II/13 Ortschaftsgrünung um Grotenherten
 - II/14 Ortschaftsgrünung um Putz
 - II/15 Sommerlinden-Allee südlich von Putz
 - II/16 Sommerlinden-Reihe Grotenherten / Kirchtriosdorf
 - II/17 2 Bläschungen u. Gehölze nordöstl. Kirchtriosdorf
 - II/18 Hecke in Bedburg-Lipp
 - II/19 2 Walnuss-Bäume nordöstlich von Millendorf
 - II/20 1 Stieleiche, Hecke nordöstl. Kleinrotrosdorf
 - II/21 Putzer Bach mit Hecken / Grünbestand am Schunkengraben südlich von Kaster
 - II/22 Putzer Bach mit Hecken / Grünbestand am Gut Elgendorf östlich von Kirchtriosdorf
 - II/23 Ortschaftsgrünung Kleintrosdorf / Kirchtriosdorf
 - II/24 Sommerlinden-Reihe Kirchtriosdorf / Kleintrosdorf
 - II/25 Ortschaftsgrünung Kirchtriosdorf mit Karlsruher Fließ
 - II/26 Sommerlinde zw. Kirchtriosdorf / Frankenhoven
 - II/27 Rutenhecke / Hutrotroskenrasen nord. Oberembt
 - II/28 Verbuschte Ruderalflächen nord. Niederembt
 - II/29 10 Sommerlinden nördlich von Niederembt
 - II/30 4 Laubbäume im Friedbachtal
 - II/31 Baumbestand, Obstweide, Weißdornhecke südöstlich von Kirdorf
 - II/32 4 Sommerlinden nördlich von Oberembt
 - II/33 Kaster Hofweg und Gehölze nördl. Oberembt
 - II/34 Halber Neudorfer Straße und Gehölze nördlich von Oberembt
 - II/35 Hofweg mit Baumbestand nördl. Frankenhoven
 - II/36 Bäume, Sträucher, Grünland östl. von Oberembt
 - II/37 Winterlinde nördlich von Frankenhoven
 - II/38 2 Hofwege mit Pappel-Allee nördlich und südlich von Gut Ruchhausen
 - II/39 Sommerlinde nordwestlich von Niederembt
 - II/40 Bäume, Sträucher, Grünland westlich Niederembt
 - II/41 Sommerlinden-Reihe 3 Spitzahorn östl. Oberembt
 - II/42 Sommerlinden-Reihe westlich Niederembt
 - II/43 Bäume, Sträucher, Grünland westl. Niederembt
 - II/44 Obstweide östlich von Oberembt
 - II/45 Wäldchen westlich von Oberembt
 - II/46 Sommerlinden-Reihe zwischen Niederembt / Esch
 - II/47 2 Platanen südwestlich von Pfaffenlocher
 - II/48 Bäume, Sträucher, Grünland nördlich von Elsdorf
 - II/49 Obstweide nordwestlich von Tolthausen
 - II/50 7 Spitzahorn-Bäume auf dem Friedhof in Esch
 - II/51 1 Winterlinde nördlich von Esch
 - II/52 Hofweg mit Weißdornhecke nördlich von Elsdorf
 - II/53 4 Sommerlinden, 2 Roskastanien am Gut Duesdorf
 - II/54 Laubbäume, Sträucher nordwestlich von Groven
 - II/55 9 Berg- u. 3 Spitzahorn, 1 Platane nördl. Groven
 - II/56 4 Sommerlinden südöstlich von Elsdorf
 - II/57 Baumbestand westlich von Elsdorf
 - II/58 Laubbäume, Sträucher nordwestlich von Groven
 - II/59 4 Sommerlinden südöstlich von Elsdorf
 - II/60 Wäldchen in Kerten
 - II/61 Abzehrungsgraben südlich von Groven
 - II/62 Ufergehölze südöstlich von Groven
 - II/63 2 Sommerlinden südlich von Thor
 - II/64 2 Sommerlinden südlich von Thor
 - II/65 Wäldchen „Ahebruch“ südwestlich von Quadralchendorf
 - II/66 Gehölze, Grünland südlich von Thor
 - II/67 Obstweide östlich von Berrendorf
 - II/68 Sommerlinden-Reihe westlich von Widdendorf
 - II/69 Ortschaftsgrünung westlich von Widdendorf
 - II/70 Mäandrierender Gewässerabschnitt der Großen Erft östlich von Ahe
 - II/71 Pappel-Allee, Gehölz- / Staudensaum südöstlich von Quadralchendorf
 - II/72 Parkanger Garten am Hof Stammeln / Heppendorf
 - II/73 Sommerlinden-Reihe nördlich von Stammeln
 - II/74 2 Winterlinden nördöstlich von Heppendorf
 - II/75 Bäume, Sträucher, Grünland am Haus Wiedenau südlich von Ahe
 - II/76 Sommerlinden-Reihe am Sittarder Hof
- Landschaftsplan 3 - Bürgewälder**
- III/1 2 Winterlinden, 1 Sommerlinde westl. Oberembt
 - III/2 4 Eschgruppen westlich von Oberembt
 - III/3 Gehölzgruppen, 4 Eschen, Ummehcke südlich von Oberembt
 - III/4 Laubbäume östlich Oberembt Friedhofs
 - III/5 4 Sommerlinden südlich von Oberembt
 - III/6 1 Gehölzgruppe südlich von Oberembt
 - III/7 1 Baumreihe am Gut Eschergewähr
 - III/8 2 Winterlinden südlich von Eschergewähr
 - III/9 1 Hainbuche im Bereich von Eschergewähr
 - III/10 1 Baumreihe östlich von Eschergewähr
 - III/11 2 Winterlinden südlich von Escherbrück
 - III/12 2 Linden, 2 Nussbäume, Grünland in Escherbrück
 - III/13 4 Bäume, Hecke, Obstbäume, Grünland in Escherbrück
 - III/14 2 Winterlinden-Reihen in Escherbrück
 - III/15 2 Winterlinden-Reihen in Escherbrück
 - III/16 16 Obstweide südlich von Angersdorf
 - III/17 Winterlinden-Reihe westlich von Elsdorf
 - III/18 Spitzahorn-Reihe am Gut Reuschenberg
 - III/19 1 Linden-Reihe südwestlich von Elsdorf
 - III/20 1 Linden-Reihe zwischen Elsdorf und Giesendorf
 - III/21 2 Bäume, Hecken, Klingengewässer südlich Elsdorf
 - III/22 2 Winterlinden-Reihen südwestlich von Elsdorf
 - III/23 Winterlinden-Reihe südwestlich von Giesendorf
 - III/24 4 Birken-Reihe südlich von Giesendorf
 - III/25 4 Winterlinden südlich von Wöllmerath
 - III/26 1 Gehölzstreifen nördlich von Eltzelwer
 - III/27 1 Birken-Reihe nordöstlich von Eltzelwer
 - III/28 1 Roskastanie-Allee am Sittarder Hof
 - III/29 1 Wäldchen am Sittarder Hof
 - III/30 1 Roskastanie am Sittarder Hof
 - III/31 1 Sommerlinde westlich von Haus Eltzelwer
 - III/32 1 Laubgehölze, Hecken, Weiden am Gestül Tanneck
 - III/33 1 Spitzahorn, Gehölzstreifen südwestl. Kierdorf
 - III/34 2 Spitzahorn-Reihen in Tanneck
 - III/35 20 Bäume zwischen Mönchskauf und A 4
 - III/36 Sommerlinden-Allee am Sittarder Hof
- Landschaftsplan 4 - Zülpicher Börde**
- IV/1 Schlosspark Bergerhausen mit Nefelbäume
 - IV/2 Trauerbuche westlich Bergerhausen
 - IV/3 1 Linde am Schloss Bergerhausen
 - IV/4 Baumgruppe östlich von Bergerhausen
 - IV/5 Lindenreihe südlich von Langenich
 - IV/6 Wäldchen östlich von Blätzheim
 - IV/7 Grundbereich zwischen Lechenich / Ahrem
 - IV/8 Baumgruppe nördlich von Lechenich
 - IV/9 Gehölzbestand westlich von Frieden
 - IV/10 Gehölzbestand zwischen Lechenich/Friesheim
 - IV/11 Gehölzbestand südlich von Friesheim
 - IV/12 Baumbestand nördlich von Niederberg
 - IV/13 Esche westlich von Niederberg
 - IV/14 Tümpel östlich von Friesheim
 - IV/15 Linde nördlich von Erp
 - IV/16 Baumbestand südlich von Niederberg
 - IV/17 Maar nördlich von Niederberg
 - IV/18 Gehölzbestand westl. Schlosspark Bergerhausen
 - IV/19 2 Kastanien südwestlich von Blesheim
 - IV/20 Tümpel mit 2 Eichen nördlich von Scheuren
 - IV/21 Linden-Allee südwestlich von Niederberg
 - IV/22 Steiniern nördlich von Scheuren
 - IV/23 2 Teiche östlich von Scheuren
 - IV/24 2 Teiche in Scheuren
 - IV/25 30 Obstbaumreihe südlich Friesheimer Busch
 - IV/26 4 Eschen in Niederberheim
 - IV/27 7 Linden, 1 Eiche in Niederberheim
 - IV/28 2 Linden nördlich von Herrig
 - IV/29 1 Baumbestand westl. Schlosspark Bergerhausen
 - IV/30 1 Linden-Reihe südwestlich von Blätzheim
 - IV/31 Linden-Reihe südwestlich von Blätzheim
 - IV/32 Baumbestand nördöstlich von Blätzheim
 - IV/33 Gehölzbestand, Teich südöstlich Blätzheim
 - IV/34 Flurgelände südlich von Kerpen
 - IV/35 Gehölzbestand in Niederberheim
 - IV/36 Gehölzbestand in Niederberheim
 - IV/37 Baumbestand an der Burg Niederberheim
 - IV/38 Gehölzbestand südlich von Gymnich
 - IV/39 Baumbestand nordwestlich von Dirmzerheim
 - IV/40 Baumbestand östlich von Herrig
 - IV/41 Baumbestand nordöstlich Erp
 - IV/42 3 Weiden nördlich von Ahrem
 - IV/43 3 Kastanien östlich von Ahrem
 - IV/44 Baum- und Strauchbestand nordwestlich Erp
 - IV/45 Eschen-Eichen-Wäldchen nördlich vom Frang
 - IV/46 Schlosspark Lorfeld nördlich von Modrath
 - IV/47 Restwald, Pappelwäldchen nördl. Modrath
 - IV/48 Gehölze, Grünland nordöstlich von Modrath
 - IV/49 Biotopkomplex östlich von Modrath
 - IV/50 Schloßpark Tümpel westlich von Tümpel
 - IV/51 Berghorn-Reihe westlich von Balkhausen
 - IV/52 Villenhang zwischen Balkhausen und Brogen
 - IV/53 Schloßpark Gymnich nördlich von Gymnich
 - IV/54 Vogelschutzgebietchen nördlich von Gymnich
 - IV/55 Erftuhlenbach, Obwalden östl. von Gymnich
 - IV/56 Spitzahorn, Gehölzstreifen südwestl. Kierdorf
 - IV/57 Gehölze, Obstweiden nördl. Dirmzerheim
 - IV/58 20 Bäume südlich von Dirmzerheim
 - IV/59 Feldhölzinsel nördlich von Biessem
- Landschaftsplan 5 - Erfttal Süd**
- V/1 Linden-Allee südlich von Quadralchendorf
 - V/2 2 Linden westlich von Hsro
 - V/3 1 Linde westlich von Horren
 - V/4 Biotopkomplex Sindorfer Mühle nordöstlich von Siedel
 - V/5 Alte Erftschlinge zwischen Horren und Sindorf
 - V/6 Eschen-Eichen-Wäldchen nördlich vom Frang
 - V/7 Schlosspark Lorfeld nördlich von Modrath
 - V/8 Gehölze, Grünland nordöstlich von Modrath
 - V/9 Biotopkomplex östlich von Modrath
 - V/10 Schloßpark Tümpel westlich von Tümpel
 - V/11 Berghorn-Reihe westlich von Balkhausen
 - V/12 Villenhang zwischen Balkhausen und Brogen
 - V/13 Schloßpark Gymnich nördlich von Gymnich
 - V/14 Erftabschnitt nordöstlich von Gymnich
 - V/15 Schloßpark Gymnich nördlich von Gymnich
 - V/16 Vogelschutzgebietchen nördlich von Gymnich
 - V/17 Erftuhlenbach, Obwalden östl. von Gymnich
 - V/18 Spitzahorn, Gehölzstreifen südwestl. Kierdorf
 - V/19 Gehölze, Obstweiden nördl. Dirmzerheim
 - V/20 20 Bäume südlich von Dirmzerheim
 - V/21 Feldhölzinsel nördlich von Biessem
- Landschaftsplan 6 - Reaktivierte Ville**
- VI/1 Ahorn-Linden-Allee südlich von Götzenkirchen
 - VI/2 Linden-Allee westlich Tagebau Frechen
 - VI/3 4 Winterlinden nördlich von Tümpel
 - VI/4 Bäume, Sträucher der Bernerthaler Börde
 - VI/5 Ales westlich von Königsdorf
 - VI/6 Obstweide „Kloster Benden“ in Kierberg
 - VI/7 Park Villa Weller südöstl. Horrener Bahnhof
 - VI/8 Giesemer Bach südwestlich von Giessem
 - VI/9 Park / Wäldchen Villa Pauli westl. Königsdorf
- Landschaftsplan 7 - Rommerskirchener Losplatte**
- VII/1 Alltallbaumbestand nördlich von Rheidt
 - VII/2 4 Kastanien nördlich von Rheidt
 - VII/3 1 Walnussbaum nördlich von Rheidt
 - VII/4 Obstweide südlich von Fliesteden
 - VII/5 4 Roskastanien südlich von Fliesteden
 - VII/6 Obstweide westlich von Giessem
 - VII/7 Teich, Gehölze, Bäume südöstlich Fliesteden
 - VII/8 Gehölze, Grünland nordwestlich von Giessem
 - VII/9 Gehölzbestand südlich von Stommeln
 - VII/10 Gehölzbestand südlich von Pulheim
 - VII/11 Gehölze nordwestlich von Stommeln
 - VII/12 Obstweiden, Gärten westlich von Stommeln
 - VII/13 Ahorn-Allee nördlich von Stommeln
 - VII/14 Laubbäume nördlich von Stommeln
 - VII/15 Gehölzbestand südöstlich von Stommeln
 - VII/16 Alltallbaumbestand südöstl. Stommelnbusch
 - VII/17 Gehölzbestand südöstlich Stommelnbusch
 - VII/18 3 Roskastanien in Freimersdorf
 - VII/19 Feldgehölz südlich von Pulheim
 - VII/20 3 Feldgehölze nördlich und westlich von Orr
 - VII/21 4 Birnenbäume östlich von Pulheim
 - VII/22 Alltallbaumbestand am Haus Orr
 - VII/23 3 Feldgehölze nördlich und westlich von Orr
 - VII/24 4 Birnenbäume östlich von Pulheim
 - VII/25 Obstweide südlich von Pulheim
 - VII/26 Obstweide, 3 Nussbäume (Brauwälder Mühle)
 - VII/27 Gehölze, Obstweide südwestlich von Glessem
 - VII/28 Obstweide südlich von Pulheim
 - VII/29 23 Ahorn, Gehölze südöstlich von Pulheim
 - VII/30 Obstweide südlich von Pulheim
 - VII/31 Wasservogel- / Amphibienbiotop nordwestlich von Simmerdorf
 - VII/32 Feldgehölz südlich von Fliesteden
 - VII/33 Obstweide nördlich von Bisdorf
 - VII/34 Gehölzbestand südlich von Stommeln
 - VII/35 Kleingrube Haselrath nordöstlich Stommeln
 - VII/36 Wäldchen Chorbusch nordl. Stommelnbusch
 - VII/37 Gehölzbestand nördlich von Fliesteden
 - VII/38 4 Linden in Freimersdorf
 - VII/39 1 Ahorn in Manstedten
 - VII/40 4 Eschen in Manstedten
 - VII/41 1 Esche in Manstedten
 - VII/42 1 Trauerweide, 1 Roskastanie in Manstedten
 - VII/43 2 Linden nördlich von Geyen
 - VII/44 2 Nornbäume östlich von Geyen
 - VII/45 17 Linden östlich von Brauwälder Mühle
 - VII/46 4 Linden südlich von Sittheim
 - VII/47 4 Linden nördlich von Geyen
 - VII/48 17 Linden südlich von Sittheim
 - VII/49 14 Linden nordöstlich von Fliesteden
 - VII/50 Alltallbaumbestand nördl. Huchelhoven
 - VII/51 Linden-Reihe westlich von Huchelhoven
 - VII/52 Linden-Reihe südöstlich von Brauwälder Mühle
 - VII/53 Linden-Reihe nordöstlich von Königsdorf
 - VII/54 2 Linden südlich von Pulheim
 - VII/55 Linden- / Ahornreihe nördlich von Königsdorf
 - VII/56 Linden-Reihe nordöstlich von Königsdorf
 - VII/57 2 Linden nordöstlich von Geyen
- Landschaftsplan 8 - Rheinterrassen**
- VIII/1 Stieleichen-Bestand südwestlich Königsdorf
 - VIII/2 Obstweide südwestlich von Königsdorf
 - VIII/3 Ahorn-Allee am Stadtpark Frechen
 - VIII/4 Alltallbaumbestand östlich von Hücheln
 - VIII/5 Linden-Reihe zwischen Frechen und Buschbell
 - VIII/6 Linden-Reihe zwischen Frechen und Buschbell
 - VIII/7 Roskastanien-Reihe westlich von Bachem
 - VIII/8 Alltallbaumbestand in Frechen
 - VIII/9 Alltallbaumbestand südwestlich von Sieldorf
 - VIII/10 Esche nordwestlich von Bernshaus
 - VIII/11 1 Walnuss südlich von Kalscheuren
 - VIII/12 Gieseler Bach südwestlich von Gieseler
 - VIII/13 Ahorn nördlich von Hücheln
 - VIII/14 Linden-Reihe in Sieldorf
 - VIII/15 1 Walnuss südlich von Kalscheuren
 - VIII/16 Baumbestand südlich von Fischenich
 - VIII/17 Teich mit Weiden in Wesseling
 - VIII/18 Ahorn-Bäume in Wesseling
 - VIII/19 Feldgehölz südwestlich von Urfeld
 - VIII/20 Vogelschutzgehölz südlich von Urfeld
 - VIII/21 Alltallbaumbestand in Brühl
 - VIII/22 Ruderalvegetation östlich von Badorf
 - VIII/23 Walnuss-Reihen östlich von Groß-Königsdorf
 - VIII/24 Walnuss-Reihe westlich von Buschbell
 - VIII/25 Obstweide in Frechen
 - VIII/26 Riederbach / Gieseler Bach bei Eckdorf
 - VIII/27 Burgpark Gieseler in Gieseler
 - VIII/28 Park der Burg Kändemich in Kändemich
 - VIII/29 Eichen-Ahorn-Reihen in Eichloch
 - VIII/30 Alltallbaumbestand in Urfeld
 - VIII/31 Roskastanie in Brühl
 - VIII/32 2 Roskastanien in Brühl
 - VIII/33 Obstweide westlich von Buschbell
 - VIII/34 Burbach westlich von Alstedden
 - VIII/35 Fledenbruch zwischen Kierberg und Vochem
 - VIII/36 Weiden Teiche / Bach südlich von Fischenich
 - VIII/37 Kutenbach zwischen Badorf und Pingdorf
 - VIII/38 Palmersdorfer Bach in Brühl
 - VIII/39 Kierdorf Bahnhofpark in Kierdorf
 - VIII/40 Weiler Erdborg Ville-Osthang in Frechen
 - VIII/41 Kierdorfpark in Brühl
 - VIII/42 Kierdorf Flurflöße südöstlich Kändemich
 - VIII/43 Brafräucherliche Villhöhe in Hermlheim
 - VIII/44 Gehölze, Obstweiden nördl. Dirmzerheim
 - VIII/45 14 Eiben in Urfeld
 - VIII/52 Dickkopfsack / Obstweide westlich Wesseling

Legende

- Geschützter Landschaftsbestandteil (Baumpflanzung)
- Geschützter Landschaftsbestandteil (Baum- und Strauchpflanzung)
- Geschützter Landschaftsbestandteil (Strauchpflanzung)
- Geschützter Landschaftsbestandteil (Fläche)
- - - - - Geltungsbereich der Landschaftspläne
- Gemeindegrenzen
- Kreisgrenze
- * Der geschützte Landschaftsbestandteil befindet sich im Abbaubereich des Tagebaus Hambach / befindet sich teilweise im Abbaubereich des Tagebaus Hambach

Rhein-Erft-Kreis
Der Landrat
Amt für Kreisentwicklung und Ökologie

Geschützte Landschaftsbestandteile im Rhein-Erft-Kreis

Stand: 08/2018
Fachl.Bearbeitung: R. Röder
Maßstab: 1:50.000
GIS-Bearbeitung: Z. Beck

Weitere Informationen:
Amt für Kreisentwicklung und Ökologie
Kreishaus Bergheim, Willy-Brandt-Platz 1
50126 Bergheim
E-Mail: 61@rhein-erft-kreis.de
www.Rhein-Erft-Kreis.de