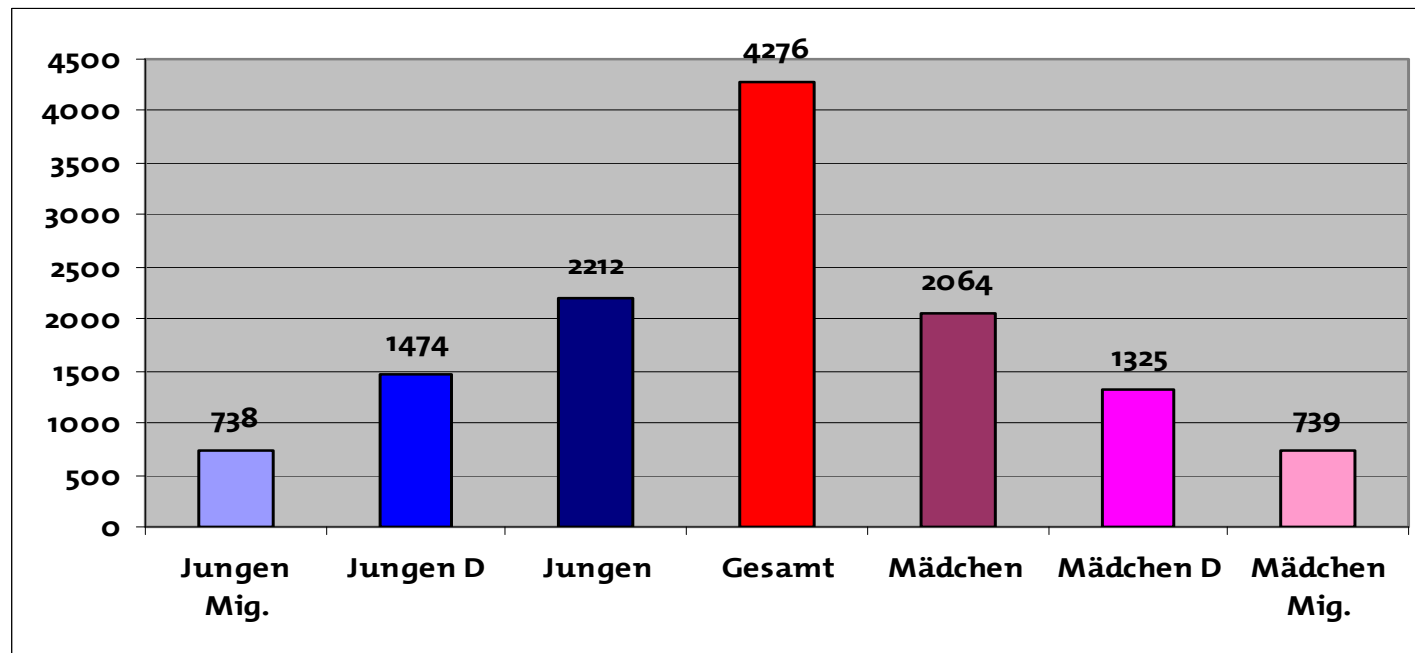




Ergebnisse der Einschulung 2010/2011 im Rhein-Erft-Kreis

- 4.276 Kinder wurden im Schuljahr 2010/2011 eingeschult
- 2212 Jungen, 2064 Mädchen
- 1477 Kinder hatten einen Migrationshintergrund (34,5%), davon waren 738 Jungen und 739 Mädchen.





Zusammenfassung der Ergebnisse im einzelnen:

- Bei 488 Kindern (11,4%) war der Sehtest auffällig
- 434 Kinder (10%) waren schon augenärztlich versorgt
- Bei 292 Kindern (6,8%) musste der Hörtest fachärztlich kontrolliert werden.
- 272 Kinder (6,5%) sind übergewichtig
- 189 Kinder (4,5%) sind adipös
- 3967 (92,8%) Kinder legten einen Impfpass vor
- Bei 3432 (86,5%) Kindern war der Impfschutz ausreichend (2010→88,6%!)
- 3967 (92,7%) Vorsorgehefte wurden vorgelegt
- Bei 3675 Kindern (92,6%) wurde die U9 durchgeführt
- 3133 (73,3%) Kinder können Rad fahren
- 1209 (28,3%) Kinder können schwimmen



Auswertung SOPESS

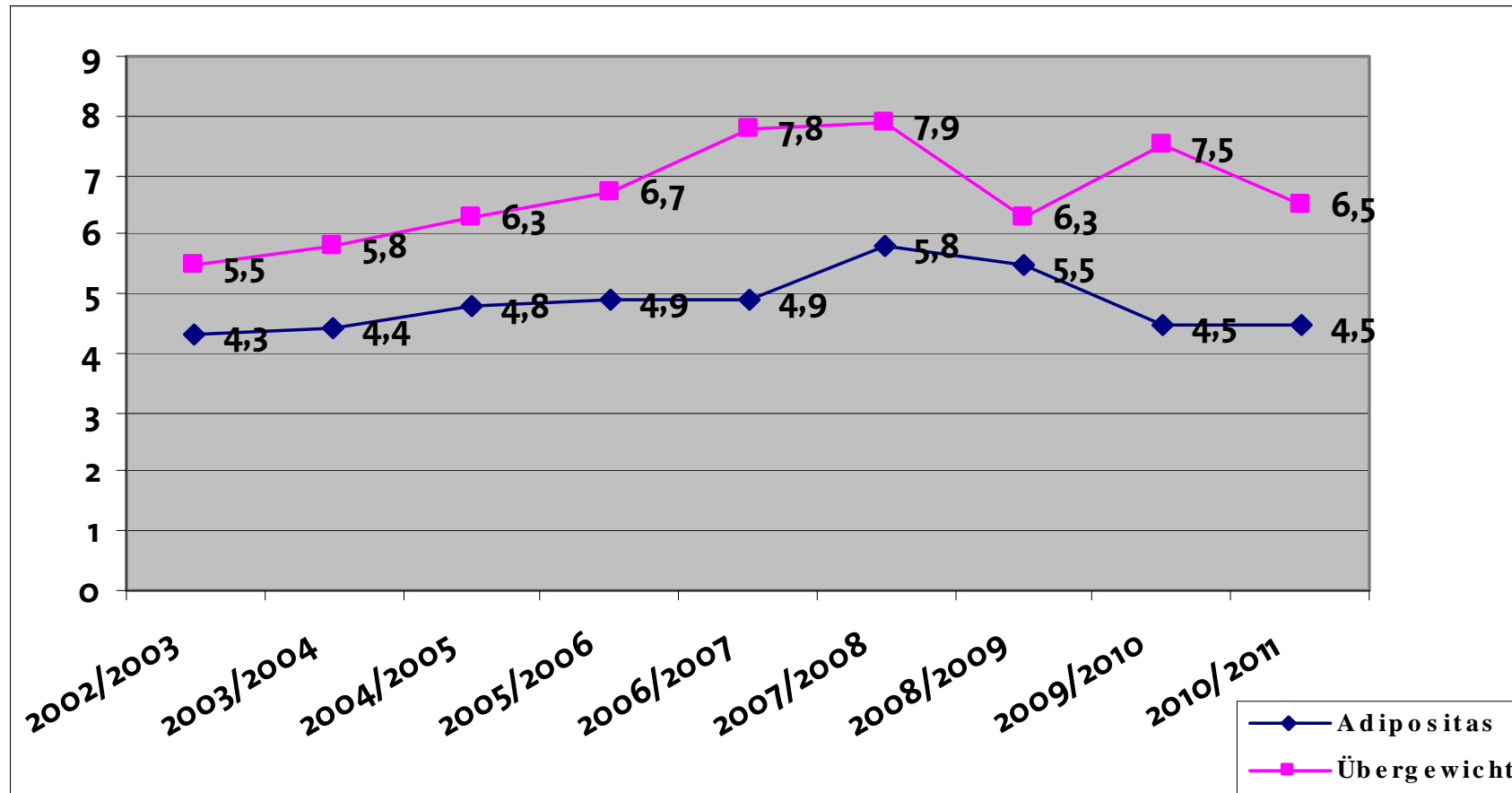
- 795 Kinder (18,6%) haben Defizite im Bereich der Körperkoordination (2010 →19%)
- 842 Kinder (19,6%) sind im Bereich Visuomotorik auffällig (2010 →20,2%)
- 710 Kinder (16,6%) haben Probleme bei der visuellen Wahrnehmung (2010 →16,8%)
- 453 Kinder (10,5%) können sich nicht ausreichend konzentrieren (2010 →11,4%)
- 592 Kinder (13,8%) haben kein ausreichendes Mengen- und Zahlenvorwissen (2010 →12,8%)
- 1282 Kinder haben eine Auffälligkeit im Sprachbereich
 (A=Erstbefund : 203=4,7%,
 B=in Behandlung : 841 =19,7%,
 X=z.Zt. kein behandlungsbedürftiger Befund (z.B. Lispeln): 237 = 5,5%
 MD/A=66(4,5%), MD/B=342(23,3%), MD/X=73(5%)
 MM/A=45(6,1%) MM/B=196(26,6%), MM/X=47(6,4%)
 WD/A=49(3,7%), WD/B=185(14%), WD/X=68(5,1%)
 WM/A=43(5,8%), WM/B=117(15,8%), WM/X=48(6,5%)
- Im Vergleich zu 2010 keine wesentlichen Veränderungen!
- 1312 Kinder(30,6%) sprechen mehr als eine Sprache (2010→ 1270 = 30,9%)

Einschulzahlen im Rhein-Erft-Kreis nach Arzt-Nummer

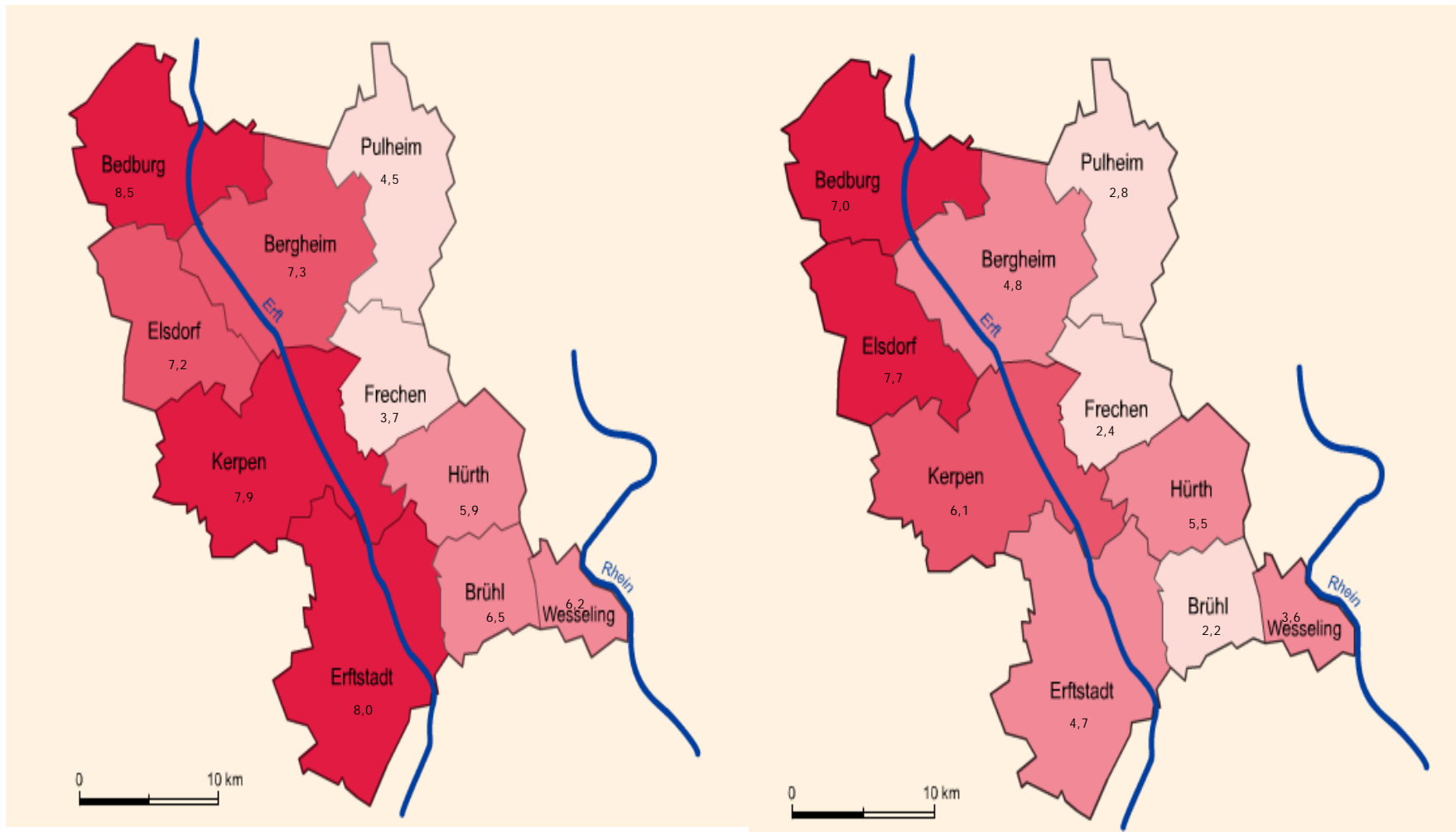


Arzt-Nr.	2009	2010	2011
10	603	534	499
20	580	564	607
30	561	495	581
40	572	417	481
50	653	583	590
60	461	485	455
70	626	485	589
80	490	568	472
Gesamt	4551	4114	4276
	5 fehlende Angaben	4 fehlende Angaben	2 fehlende Angaben

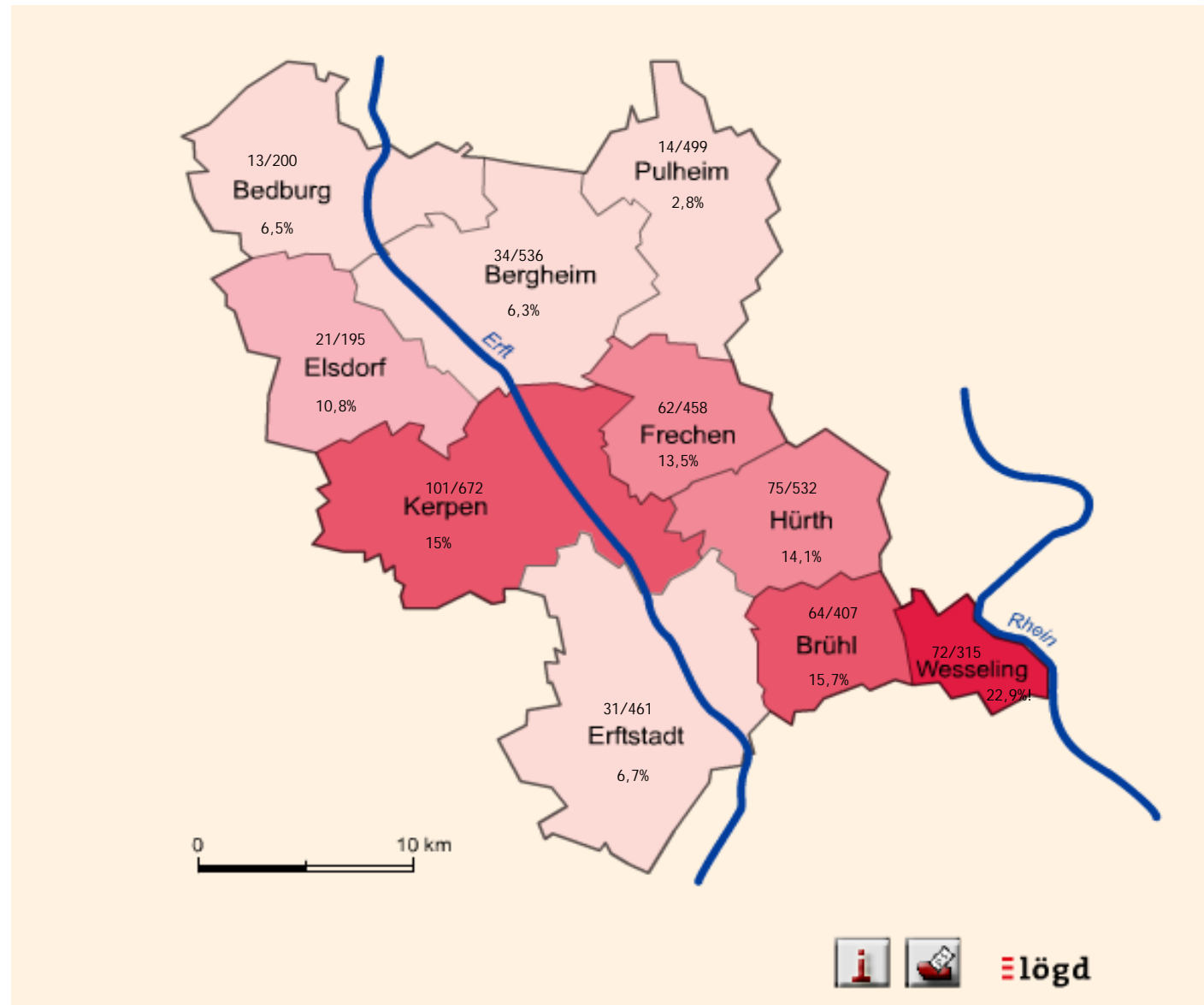
Entwicklung des Gewichtes bei Einschulern
 (Jungen und Mädchen gesamt, Angaben in Prozent, N= 4276)



Vergleich Übergewicht/Adipositas der Kommunen im Rhein-Erft-Kreis (N= 4276, 65 fehlende Angaben, Angaben in Prozent)



Auffällige Sehtestbefunde (N=4276, auffällige Befunde= erhobener Erstbefund, „A“))



Vielen Dank für's Zuhören!

